

Total: 200 m²

WIFI et Internet par câble
aux niveaux 2, 3 et 4

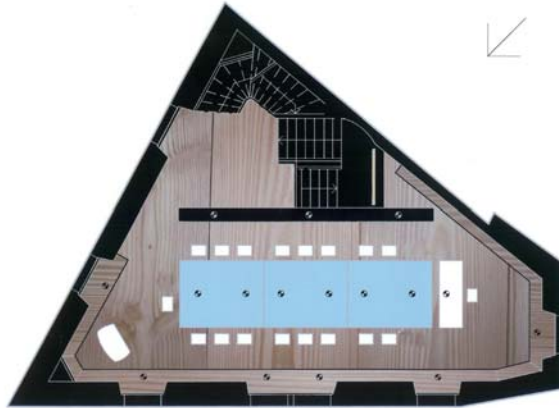
4



Table pour 8 personnes

6 fauteuils tournants et
basculants (+4 sur demande)

3



17 places

Fauteuils tournants et
basculants

Ecran, flipchart, sono
(laptop, beamer ou autre
équipement sur demande)

2



Accueil, cafeteria
12-16 places assises

Bar – Nespresso
Sono

Garde-robe

1



Cave à charbon / Sculptures

Exposition / Tableaux
et apéritif

Entrée de plein pied depuis la
rue de la Gare